

Hermetyczne mufy optyczne poziome

2x2 z serii TELSATLINE



**Solidna, hermetyczna obudowa,
odporna na wpływ otoczenia,
wykonana z wysokiej jakości
tworzywa ABS**

**Pojemność: 24, 36 lub 48
włókien odpowiednio
na dwóch, trzech
lub czterech kasetach**

**Łatwa instalacja,
wygodna konserwacja**

Estetyczny wygląd i wykonanie

Hermetyczne mufy optyczne poziome (2x2) z serii TELSATLINE zbudowane są z wysokiej jakości tworzywa ABS, które charakteryzuje się niską wagą i wysoką odpornością na czynniki zewnętrzne takie jak woda, temperatura oraz uderzenia.

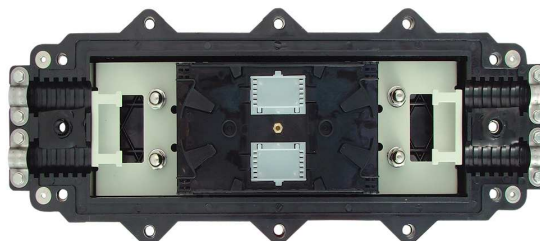
Mufa optyczna składa się z pokrywy, podstawy z czterema przepustami do której przymocowane są kasetki spawu.

Hermetyczne mufy optyczne poziome (2x2) z serii TELSATLINE dostępne są w trzech wersjach, różniących się ilością kasetek spawów, a tym samym całkowitą ilością obsługiwanych włókien optycznych. Dostępne modele mogą obsłużyć do 24, 36 i 48 włókien nawet dla trzech różnych kabli światłowodowych (wejściowych lub wyjściowych).

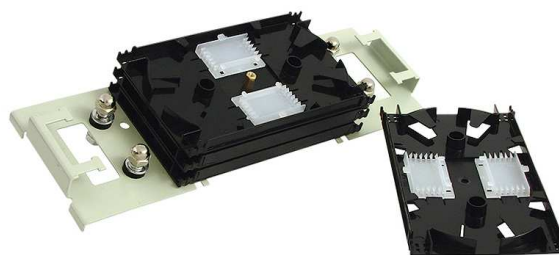
TELSAT
electronic
systems

Parametry techniczne

Ilość wejść/wyjść	2x2
Maksymalna ilość obsługiwanych włókien	24/36/48
Średnica przepustu (mm)	24
Temperatura pracy urządzenia	-40 ~ +60°C
Wymiary(mm)	450 x 180 x 105 (D x SZ x W)
Wymiary opakowania (mm)	520 x 200 x 150 (D x SZ x W)
Waga netto (kg)	2,4
Waga brutto (kg)	3,5



Mufa światłowodowa 2x2



Stelaż kasety spawu

Wyposażenie

- » taśmy uszczelniające
- » obejmy zaciskowe
- » kable uziemiające
- » klucz montażowy
- » paski mocujące
- » osłonki spawu
- » uszczelki
- » etykiety

Jak zamówić mufę światłowodową z serii Telsatline

TL-AA-BxB-CCF

TL-MH-2x2-24F

AA	Rodzaj mufy	MH - Mufa pozioma MV – Mufa pionowa
BxB	Ilość wejść/wyjść	2x2 – dwa wejścia/dwa wyjścia 3x3 – trzy wejścia/trzy wyjścia
CCF	Ilość włókien	24F – 24 włókna 36F – 36 włókien 48F – 48 włókien



Podstawowe elementy wyposażenia

PHU TELSAT Grzegorz Kawka

Siedziba
ul. Dąbskiego 1A
72-300 Gryfice
POLAND
tel.: +48 913842018
fax: +48 913848333
e-mail: telsat@555.pl
www.555.pl

Oddział w Warszawie
ul. Krochmalna 32
00-864 Warszawa
POLAND
tel.: +48 228901616
fax: +48 226245029
e-mail: warszawa@555.pl

Oddział w Szczecinie
ul. Królowej Korony Polskiej 24
70-486 Szczecin
POLAND
tel.: +48 914541067
fax: +48 913848333
e-mail: szczecin@555.pl

TELSAT
electronic
systems